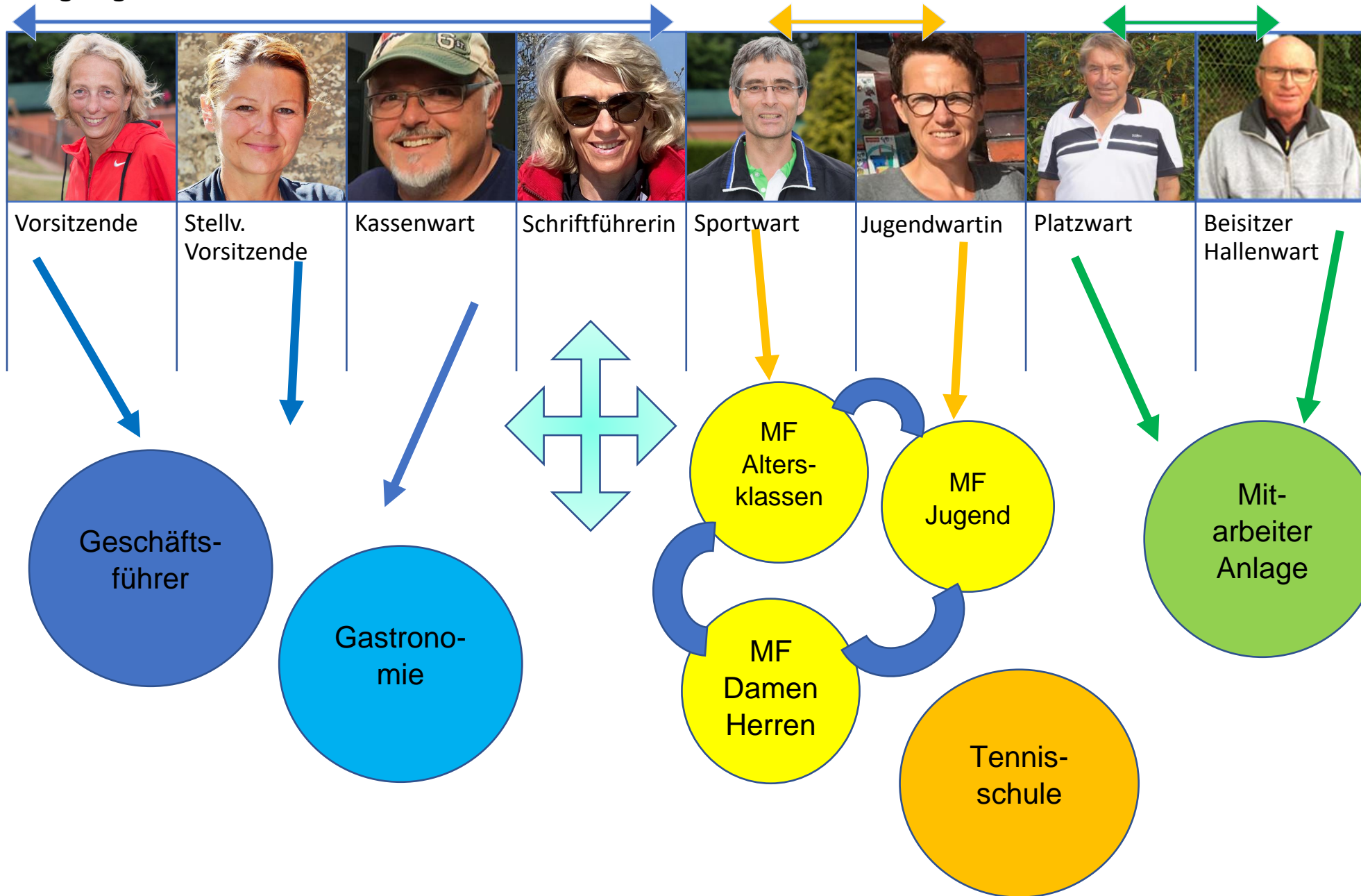




Organigramm: Vorstandsarbeit im Hildesheimer Tennis-Verein von 1892 e. V.

Stand 24.05.2022





Organigramm: Vorstandsarbeit im Hildesheimer Tennis-Verein von 1892 e. V. Stand 24.05.2022



• **Vereinsleitung und Gesamtkoordination des Vereins - Koordinatorin der einzelnen Vorstandsbereiche**

- Repräsentiert den Verein nach außen und innen
- Koordiniert die konzeptionelle Arbeit des Vereins gemeinsam mit den Vorstandskollegen
- Leitung von Mitgliederversammlungen und Vorstandssitzungen
- Führung der Mitarbeitenden
- Stellt den Haushaltsplan, zusammen mit dem Kassenwart und in Absprache mit den weiteren Vorstandsmitgliedern auf
- Sucht, hält und pflegt den Kontakt zu Sponsoren
- Zusammenarbeit u. a. mit dem TNB, dem Kreissportbund, Landessportbund, der Stadt und dem Landkreis

• **Unterstützung des Sportbereichs**

- Vertretung des Sportwarts
- Organisation von Turnieren
- Organisation Vereinspokal



Organigramm: Vorstandsarbeit im Hildesheimer Tennis-Verein von 1892 e. V. Stand 24.05.2022



- **Unterstützung der 1. Vorsitzenden und Vertretung nach Absprache bzw. im Vertretungsfall**
- **Begleitung der Pressearbeit**
-



Organigramm: Vorstandsarbeit im Hildesheimer Tennis-Verein von 1892 e. V. Stand 24.05.2022



• **Leitung des Punktspielbetriebs der Aktiven und der Altersklassen**

- Organisation und Betreuung der Punktspiele
- Unterstützung bei der Durchführung von Turnieren
- Kontakt zum TNB, Internetbeauftragter NuLiga
- Kooperation mit der Jugendwartin

• **rechtliche Beratung im Bedarfsfall**

- u. a. Unterstützung beim Abschluss von Verträgen
- Pflege der Vereinssatzung



Organigramm: Vorstandsarbeit im Hildesheimer Tennis-Verein von 1892 e. V. Stand 24.05.2022



• **Leitung des Jugend- und Jüngstensports**

- Organisation und Betreuung der Jugendpunktspiele
- Anmeldung der Kinder- und Jugendlichen bei Regionsmeisterschaften und zum Regionstraining (in Kooperation mit den Trainern)
- Unterstützung bei der Durchführung von Jugendturnieren
- Kooperation mit dem Sportwart
- Internetbeauftragte NuLiga
- Kooperation mit der Tennisschule im Jugendbereich



Organigramm: Vorstandsarbeit im Hildesheimer Tennis-Verein von 1892 e. V. Stand 24.05.2022



• **Federführung bei der Finanzpolitik des Vereins**

- Erstellt den Haushaltsplan des Vereins
- Erstellt (ggfls. mit Steuerberater) die Bilanz/Einnahmenüberschussrechnung und GuV des Vereins
- Eröffnet und schließt Konten bei Kreditinstituten mit einem weiteren Mitglied des geschäftsführenden Vorstands
- Überwacht die Ausgaben und Einnahmen des Vereins
- Überwacht die Einhaltung von finanziellen Vorgaben (Budgets)
- Wird bei allen Entscheidungen mit größerer finanzieller Tragweite oder mit dauerhaften finanziellen Auswirkungen einbezogen
- Leitet/begleitet aktiv Projekte mit größeren finanziellen Ausmaßen
- Überwacht den Beitragseinzug und sonstige Gebühren in Zusammenarbeit mit dem Geschäftsführer
- Macht gemeinsam mit dem geschäftsführenden Vorstand Vorschläge bzw. Vorgaben für langfristige Verträge mit Pächtern des Clubhauses bzw. den Clubwirten
- Legt ggf. dem Steuerberater Buchungsunterlagen zur Prüfung vor
- Hält Steuertermine ein, kümmert sich um Umsatzsteuerzahlungen



Organigramm: Vorstandsarbeit im Hildesheimer Tennis-Verein von 1892 e. V. Stand 24.05.2022



• **Koordinierung und Umsetzung der Anlagenpflege**

- Zusammenarbeit mit den Mitarbeitenden
- Vorbereitung und Kalkulation von Maßnahmen auf der Anlage zur Abstimmung mit dem Vorstand
- Materialbeschaffung ggf.nach Absprache mit dem Vorstand



Organigramm: Vorstandsarbeit im Hildesheimer Tennis-Verein von 1892 e. V. Stand 24.05.2022



- **Koordinierung der Pflege der Außenanlage**
- **Überprüfung der Vorjahrsinstandsetzung, Freigabe und Sperrung von Plätzen**
- **Koordinierung der Mitarbeitenden**
- **Hallenwart**



Organigramm: Vorstandsarbeit im Hildesheimer Tennis-Verein von 1892 e. V. Stand 24.05.2022



- **Koordinierung und Durchführung der Pressearbeit**
- **Erstellung des Newsletters**
- **Erstellung der Protokolle von Vorstandssitzungen und Versammlungen**